

ECONOMY AND STRATEGY CONSULTANCY SERVICES



ESDH

EKONOMİ VE STRATEJİ DANIŞMANLIK HİZMETLERİ

DÜNYA VE TÜRKİYE EKONOMİSİ İÇİN DEĞERLENDİRME VE BEKLENTİLER

EKONOMİ VE STRATEJİ DANIŞMANLIK HİZMETLERİ
2014 MART

BURSA EKONOMİSİ

İHRACAT; 2014 OCAK –ŞUBAT BURSA ARTIŞ % 0,0 TÜRKİYE ARTIŞ % 6,6 İKİNCİ İHRACATÇI İL, PAY % 8,53	 
İHRACAT; 2014 OCAK-ŞUBAT TAŞIT ARAÇLARI % -6,7, TEKSTİL % 11,0, HAZIR GİYİM % 2,1, ÇELİK % 18,7, DEMİR VE DEMİR DIŞI METAL % 28,1, ELEKTRONİK % 12,4, MAKİNE % 5,1 KİMYEVİ MADDELER % 32,8	 
İTHALAT; 2014 OCAK BURSA ARTIŞ % - 20,3, TÜRKİYE ARTIŞ % 2,6	
KREDİLER; 2013 (YILLIK) BURSA ARTIŞ % 28,5 TÜRKİYE ARTIŞ % 29,5	 
KONUT SATIŞLARI; OCAK-ŞUBAT 2014 BURSA ARTIŞ % 2,9 TÜRKİYE ARTIŞ % - 3,3	 
OTO SATIŞLARI; 2014 OCAK BURSA YENİ ARAÇ SATIŞI % -8,3, İKİNCİ EL SATIŞLAR % 15,2	 
AÇILAN ŞİRKET SAYISI; 2014 OCAK % 33,8 ARTIŞ, ŞUBAT % - 33 ARTIŞ KAPANAN ŞİRKET SAYISI 2014 OCAK % 24,2 ARTIŞ, ŞUBAT % 13,0 ARTIŞ	
İSTİHDAM 2013 YILLIK YÜZDE 8,3 ARTIŞ	
YABANCI SERMAYE; 2014 OCAK BURSA'DA YENİ YATIRIM YAPAN FİRMA SAYISI 2 TÜRKİYE'DE YENİ YATIRIM YAPAN FİRMA SAYISI 296	 
YATIRIM TEŞVİKLERİ; 2014 OCAK BURSA'DA ARTIŞ % 497 ARTIŞ BURSA 4. BÜYÜK İL	
YATIRIM TEŞVİKLERİ; 2014 OCAK ; KOMPLE YENİ YATIRIM PAYI % 18,0, İMALAT SANAYİ PAYI % 77,4	 

DÜNYA EKONOMİSİ

DÜNYA EKONOMİSİNDE GÜNDEM VE BEKLENTİLER

- **2014 YILI DÜNYA EKONOMİSİ BÜYÜME BEKLENTİLERİ OLUMLU**
- **GELİŞMİŞ ÜLKELERDE BÜYÜME BEKLENTİLERİ ARTIYOR**
- **DÜNYA TİCARETİ YENİ YILA YÜZDE 3,0 BÜYÜME İLE BAŞLADI**
- **ABD MERKEZ BANKASI PARASAL GENİŞLEMEDEN ÇIKIŞI SÜRDÜRÜYOR; YENİ KÜRESEL KOŞULLAR**
- **GELİŞEN ÜLKELERİN YENİ KÜRESEL KOŞULLARA UYUMU, ÇİN'DEKİ YAVAŞLAMA VE UKRAYNA-KIRIM-RUSYA RİSKLERİ DALGALANMALARA YOL AÇIYOR**

2014 YILI BÜYÜME BEKLENTİLERİ YÜZDE

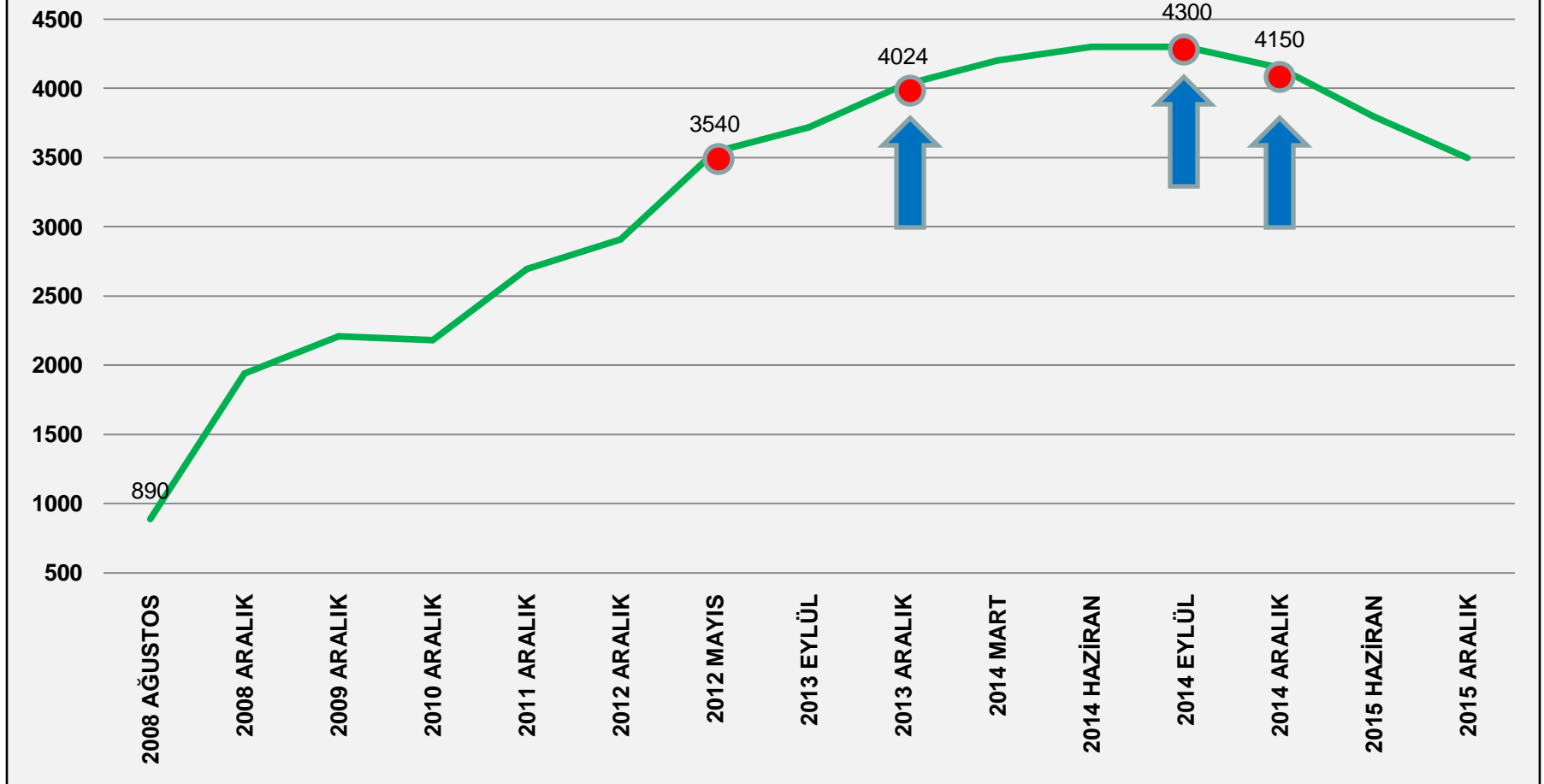
ÜLKELER	2012	2013	2014 TAHMİN
DÜNYA	2,4	2,3	3,1
GELİŞMİŞ ÜLKELER	1,2	1,2	2,2
ABD	2,2	1,9	2,8
EURO BÖLGESİ	-0,6	-0,4	1,0
AB 27	-0,2	0,0	1,4
JAPONYA	1,4	1,6	1,7
KANADA	1,7	1,6	2,4
DİĞER GELİŞMİŞ ÜLKELER	1,8	2,3	3,0
GELİŞEN ÜLKELER	4,9	4,5	5,1
ORTA VE DOĞU AVRUPA	1,4	2,3	2,8
BDT	3,4	2,1	2,6
ASYA	6,5	6,3	6,7
ÇİN	7,7	7,7	7,5
HİNDİSTAN	3,2	4,4	5,4
ORTA DOĞU VE K.AFRİKA	4,5	2,3	3,3
SAHRA AFRİKASI	4,9	5,0	6,1
LATİN AMERİKA	3,0	2,7	3,0
TÜRKİYE	2,2	3,8	3,5

AVRUPA BİRLİĞİNDE DIŞ TİCARET 2014

	2013 OCAK MİLYAR EURO	2014 OCAK MİLYAR EURO	2014/2013 DEĞİŞİM %	2013/2012 DEĞİŞİM %
AB-28 DIŞI İHRACAT	131,8	130,5	-1,0	+3,0
AB-28 DIŞI İTHALAT	149,5	143,4	-4,0	-6,0
AB-28 İÇİ TİCARET	235,0	239,9	2,0	-0,0

**ABD MERKEZ BANKASI PARASAL GENİŞLEMEDEN ÇIKIŞI SÜRDÜRÜYOR;
AYLIK ALIMLAR 55 MİLYAR DOLARA İNDİ; NİSAN – HAZİRAN – TEMMUZ –EYLÜL-EKİM
AYLARINDA 5 TOPLANTI YAPILACAK, FAİZ ARTIRIMI GÜNDEME GELİYOR**

FED BİLANÇO BÜYÜKLÜĞÜ MİLYAR DOLAR



EURO DOLAR PARİTESİ; 1,34-1,38 ARALIĞINDA DALGALANIYOR

**EMTİALAR; YENİ YILDA FİYATLAR ZAYIF KALACAK;
KISA VADEDE ÇİN'DE YAVAŞLAMA, JEOPOLİTİK ETKENLER VE KURAKLIK ETKİLİ**

AYLAR	PETROL VARİL DOLAR BRENT	ALTIN ONS DOLAR	PAMUK COTTON LOOK A INDEX	FAO GIDA FİYAT ENDEKSİ	INDEX GLOBAL COMPOSITE CARBON STEEL	COMEX BAKIR SPOT FİYATI DOLAR/LIBRE
2009 ARALIK	78.2	1.097	76.8	178	158.9	3.3275
2010 ARALIK	94.6	1.422	168.2	223	184.5	4.4395
2011 ARALIK	107.2	1.567	96.7	211	195.0	3.4335
2012 ARALIK	111.3	1.676	82.9	211	180.7	3.6490
2013 MART	99,5	1.395	91.8	215	177.9	3.1280
2013 HAZİRAN	102,0	1.235	91,3	210	171,9	3.0578
2013 EYLÜL	108,3	1.327	92,7	203	174,0	3,3210
2013 EKİM	108,9	1,323	85,4	206	178,9	3,3025
2013 KASIM	110,1	1.251	84,9	206	177,9	3.2050
2013 ARALIK	112,0	1,204	87,5	206	179,4	3,3680
2014 OCAK	106,4	1.240	92,8	203	182,0	3,1970
2014 ŞUBAT	109,1	1.328	94,1	208	180,2	3,1870
2014 MART (24)	106,0	1.315	98,0	209	176,3	2.9460

TÜRKİYE EKONOMİSİ

2014 TASARRUF YILI; İLK ÇEYREK DÖNEMDE EKONOMİK EĞİLİMLER VE RİSKLER

EKONOMİK EĞİLİMLER;ÖNLEMLER ETKİSİNİ GÖSTERİYOR

1. İHRACAT ARTIŞI HIZLANIYOR, İTHALAT ARTIŞI YAVAŞLIYOR
2. CARİ AÇIK GERİLİYOR, SERMAYE GİRİŞİ AZALIYOR
3. SANAYİ ÜRETİMİ İHRACAT ODAKLI BEKLENTİLERİN ÜZERİNDE ARTIYOR
4. İÇ TALEP YAVAŞLIYOR; (KONUT, OTOMOTİV, DAYANIKLI TÜKETİM MALLARI)
5. YATIRIMLAR DURAĞAN

RİSKLER

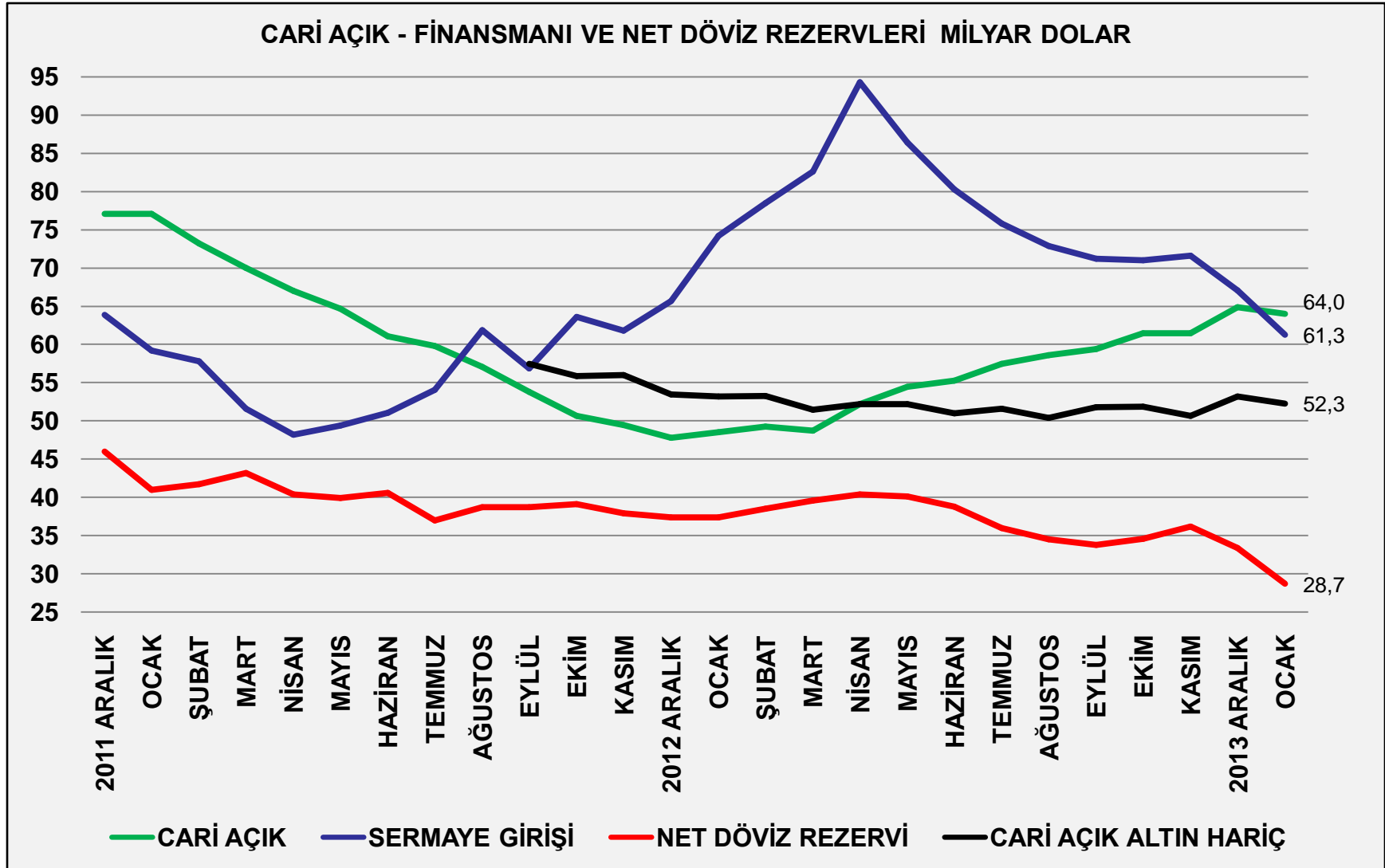
1. YENİ KÜRESEL KOŞULLAR, DIŞ FİNANSMANA ERİŞİM VE KREDİ NOTUNDA GERİLEME
2. JEOPOLİTİK RİSKLER; SURİYE, UKRAYNA-KIRIM-RUSYA
3. SEÇİM SÜREÇLERİ VE SİYASİ BELİRSİZLİK

İÇ PİYASADA İŞLERDE GELİŞMELER

SEKTÖREL GÜVEN ENDEKSLERİ

Sektörler	Eylül 2013	Ekim 2013	Kasım 2013	Aralık 2013	Ocak 2014	Şubat 2014	Mart 2014
Hizmet Sektörü Güven Endeksi	104,0	103,5	99,6	95,0	95,6	98,0	99,1
<i>Son üç ayda iş durumu</i>	101,5	103,5	100,8	94,8	86,4	86,1	88,0
<i>Son üç ayda hizmetlere olan talep</i>	99,9	101,7	98,0	94,1	85,5	85,2	86,5
<i>Gelecek üç ayda hizmetlere olan talep</i>	110,6	105,3	99,9	96,2	114,9	122,6	122,7
Perakende Ticaret Sektörü Güven Endeksi	109,4	103,0	98,2	92,0	96,2	99,2	103,4
<i>Son üç ayda iş hacmi (satışlar)</i>	114,8	109,0	102,5	86,5	77,4	76,2	88,0
<i>Mevcut mal stoku seviyesi</i>	102,7	100,8	102,2	105,2	102,3	104,0	101,9
<i>Gelecek üç ayda iş hacmi (satışlar)</i>	110,7	99,1	89,9	84,2	108,9	117,2	128,1
İnşaat Sektörü Güven Endeksi	79,2	78,3	77,1	73,3	86,9	83,8	84,5
<i>İnşaat Faaliyetleri (son üç ayda)</i>	104,1	96,3	96,9	89,6	88,1	81,9	85,0
<i>Alınan siparişlerin mevcut düzeyi</i>	68,8	70,1	69,5	68,0	73,8	65,7	62,8

2014; CARİ AÇIK AZALIYOR; SERMAYE GİRİŞİ VE NET REZERVLER DAHA HIZLI AZALIYOR

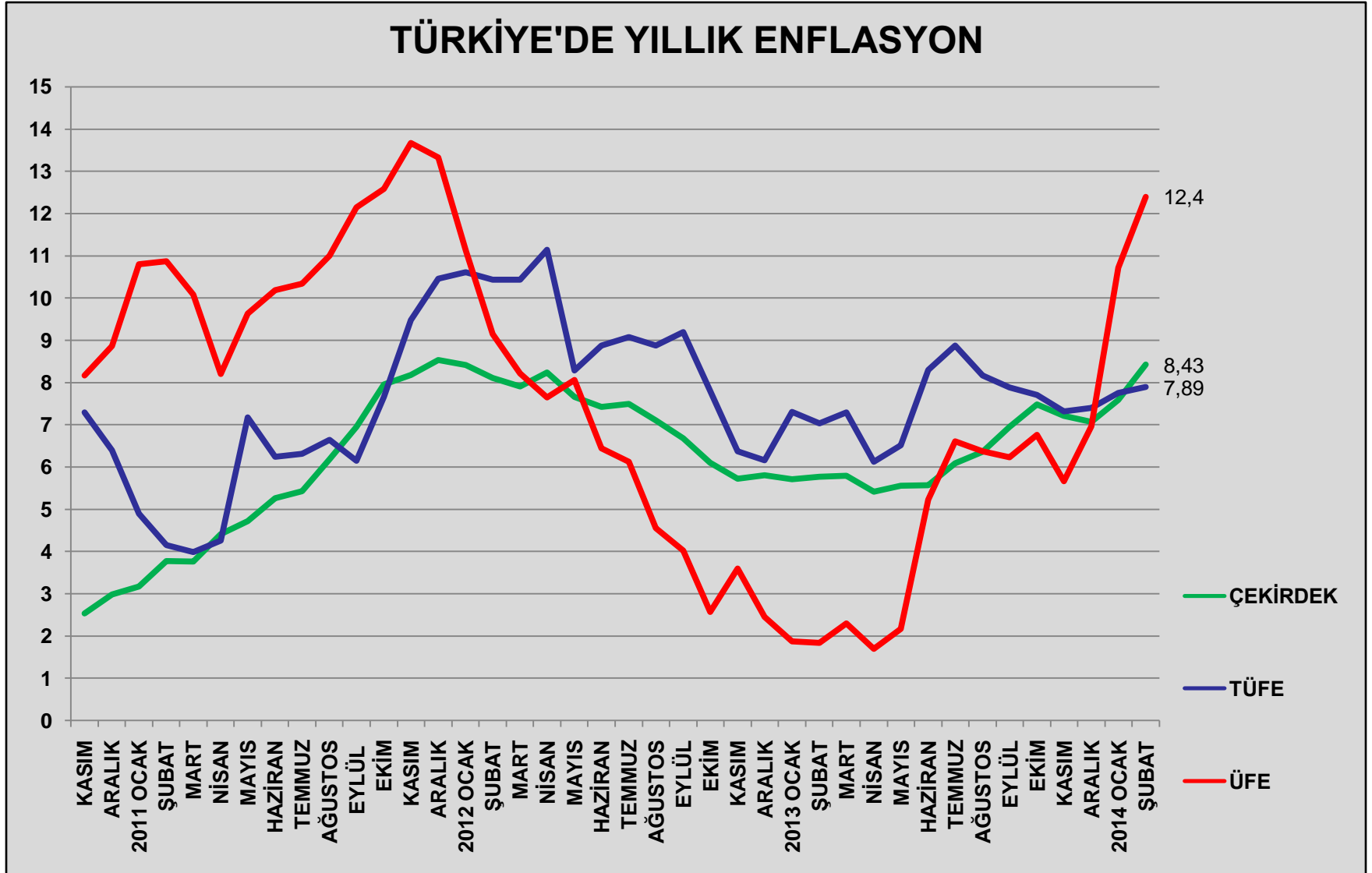


2014 YILINDA DIŞ FİNANSMAN İHTİYACI

	MİLYON DOLAR
KISA VADELİ DIŞ BORÇ ANA PARA ÖDEMELERİ	125.438
KAMU	16.361
MERKEZ BANKASI	900
ÖZEL	108.177
BANKA VE FİNANS KURULUŞLARI	72.936
BANKA DIŞI KESİM	35.241
KISA VDELİ BORÇLARIN FAİZİ	9.440
UZUN VADELİ BORÇLARIN DÖNEM TAKSİTİ VE FAİZİ	18.640
CARİ AÇIK FİNANSMANI	50.000
TOPLAM	203.518

KUR ARTIŞLARI İLE ENFLASYON YUKARI YÖNLÜ

TÜRKİYE'DE YILLIK ENFLASYON



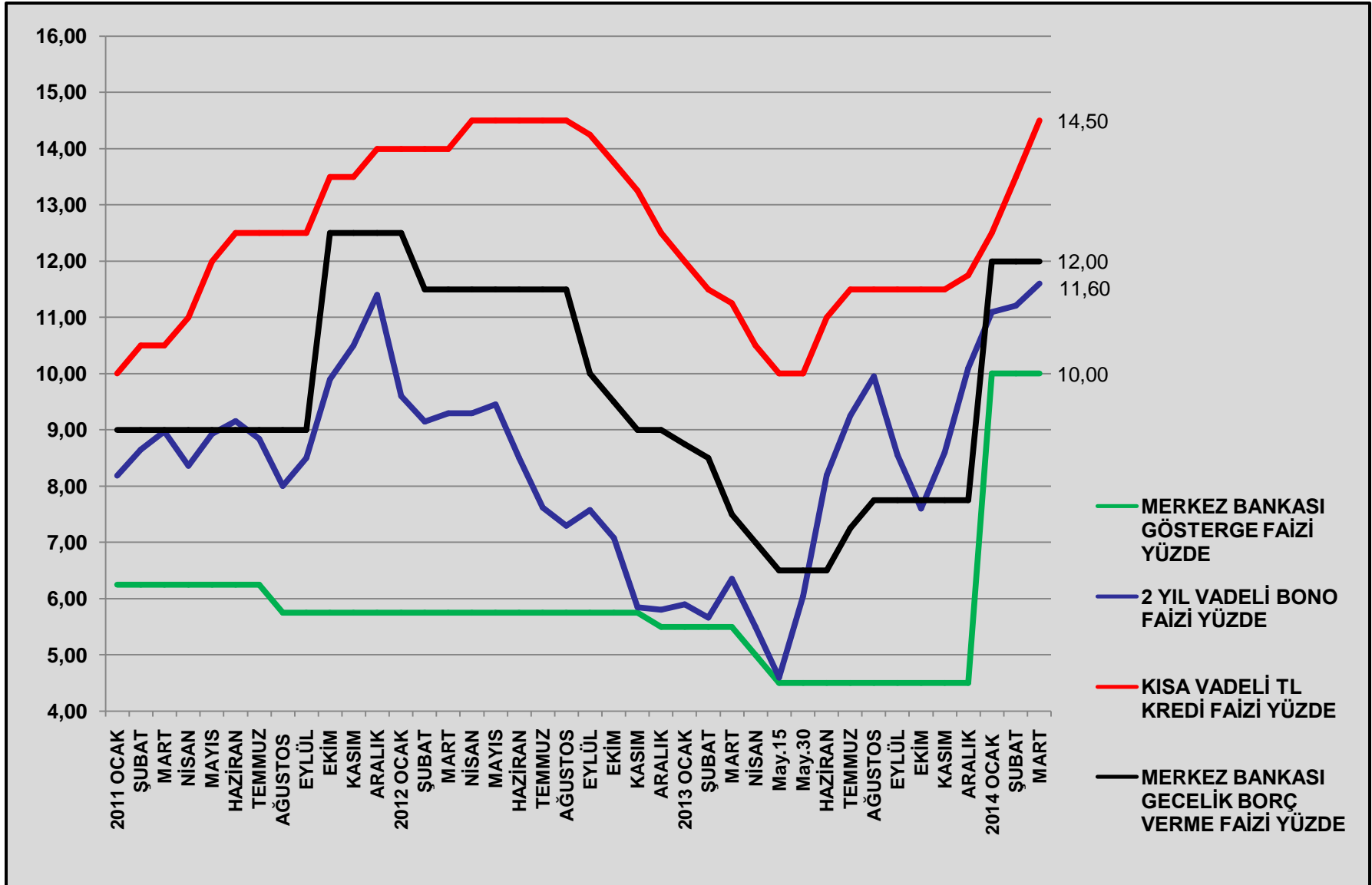
TÜRKİYE'NİN KREDİ NOTLARI; GÖRÜNÜMLER NEGATİFE DÖNÜYOR

KURUM	NOT	GÖRÜNÜM	GÜNCELLEME TARİHLERİ 2014
STANDART AND POORS	BB+	NEGATİF	23 MAYIS 21 KASIM
MOODYS	Baa3 YATIRIM YAPILABİLİR	DURAĞAN	11 NİSAN 5 ARALIK
FITCH	BBB- YATIRIM YAPILABİLİR	DURAĞAN	4 NİSAN 3 EKİM

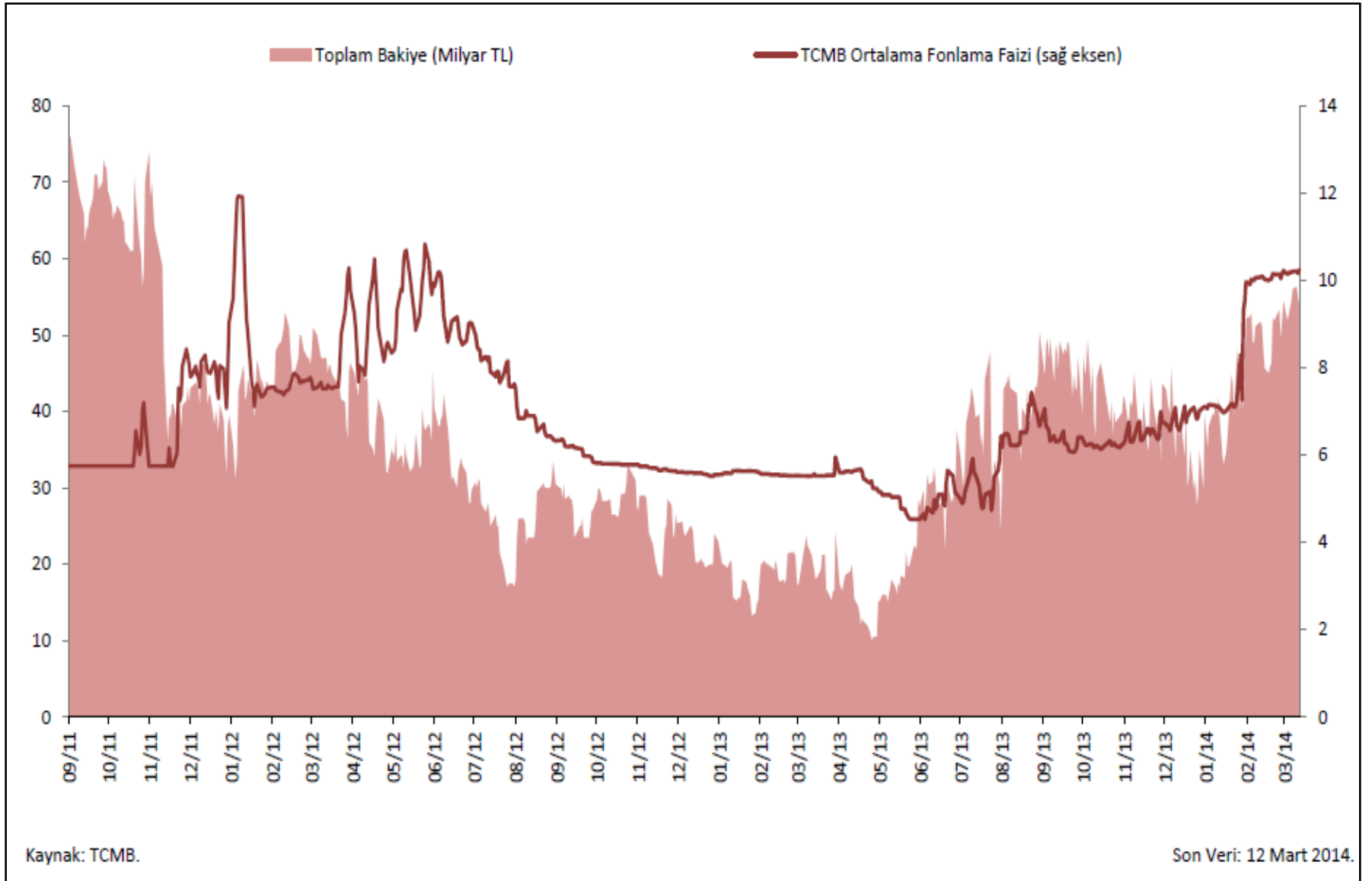
MERKEZ BANKASI POLİTİKALARI 18 MART 2014

1. OCAK AYINDA YÜKSEK FAİZ ARTIŞLARI YAPILDI
2. TÜRK LİRASI LİKİDİTESİNİ ARTIRIYOR
3. KREDİ BÜYÜMESİ YAVAŞLIYOR
4. İÇ TALEPTE YAVAŞLAMA GÖZLENİYOR
5. ENFLASYON HAZİRAN AYINA KADAR ARTIŞINI SÜRDÜRECEK
6. SIKI PARA POLİTİKASI SÜRECEK

FAİZ ORANLARI YUKARI YÖNLÜ

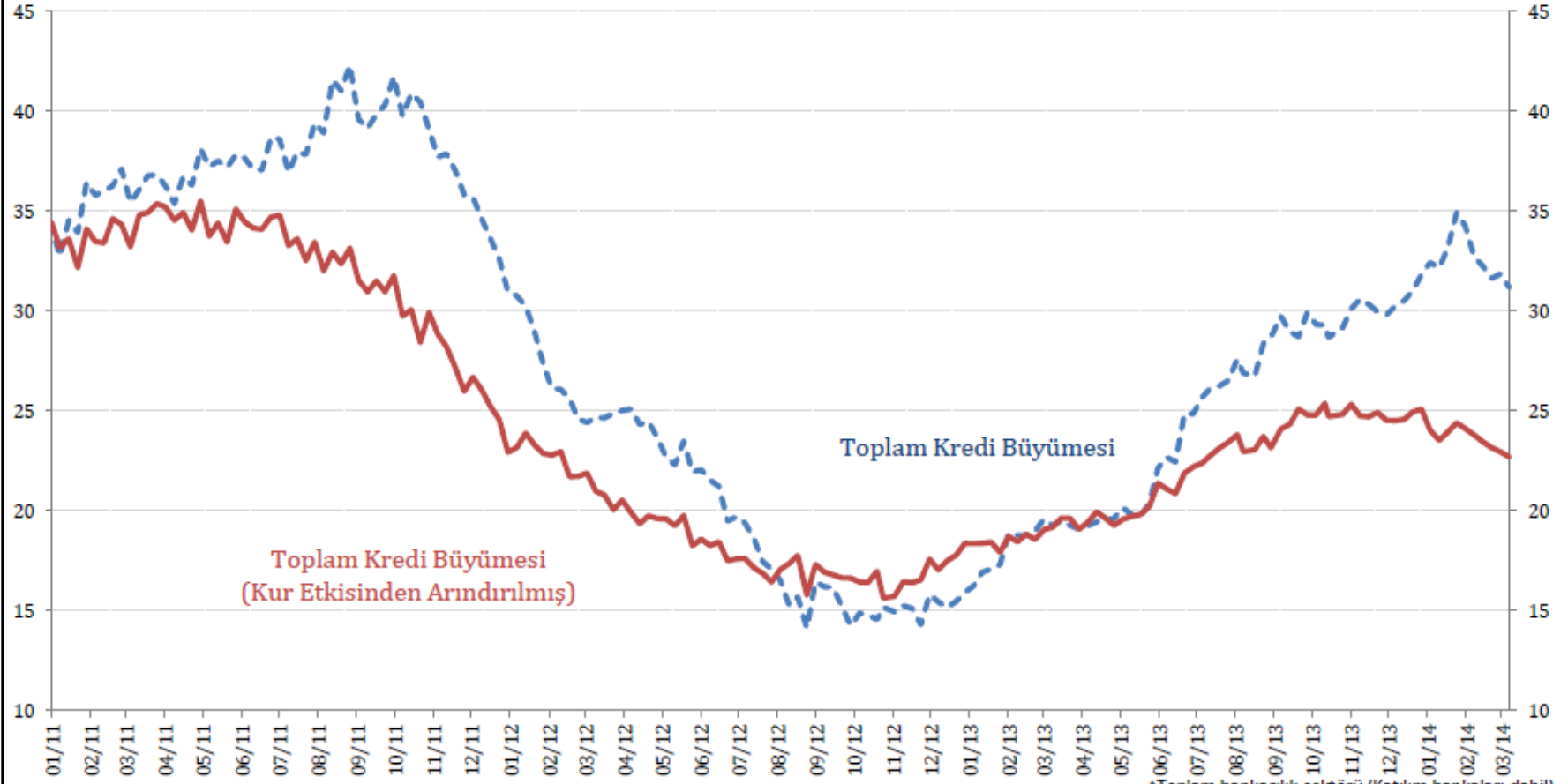


MERKEZ BANKASI TL LİKİDİTESİNİ ARTIRDI; PİYASADA PARA OLACAK



KREDİ BÜYÜMESİ YAVAŞLIYOR; KREDİ YENİLEMELERİNE DİKKAT

(Yıllık Büyüme, Yüzde)



Kaynak: TCMB.

*Toplam bankacılık sektörü (Katılım bankaları dahil)

Kredi kartları dahil.

TGA Hariç

Son Veri 07 Mart 2014.

TÜRK LİRASI SEPET KUR 2.80'DEN GERİ DÖNDÜ; 2,58'E GERİLEDİ; SİYASİ RİSK İLE TEKRAR ARTIŞA GEÇTİ



BEKLENTİLER

SİYASİ GELİŞMELER EKONOMİK GELİŞMELERİ ŞEKİLLENDİRECEK

İÇ TALEP ARTIŞI BİR SÜRE DAHA YAVAŞ KALABİLİR

İHRACAT ARTIŞI DAHA YÜKSEK OLABİLİR

TÜRK LİRASINDA DENGE ARAYIŞI SÜRECEK

KREDİ OLANAKLARI SIKILAŞIYOR

LİKİDİTE OLANAKLARI GENİŞLİYOR

NAKİT VE LİKİDİTE KARLILIKTAN DAHA ÖNEMLİ

ECONOMY AND STRATEGY CONSULTANCY SERVICES



ESDH

EKONOMİ VE STRATEJİ DANIŞMANLIK HİZMETLERİ

EKONOMİ VE STRATEJİ DANIŞMANLIK HİZMETLERİ

SARIKONAKLAR İŞMERKEZİ C.BLOK D.16 AKATLAR-BEŞİKTAŞ İSTANBUL TEL 0212 352 87 95

www . e s d h . com . tr
